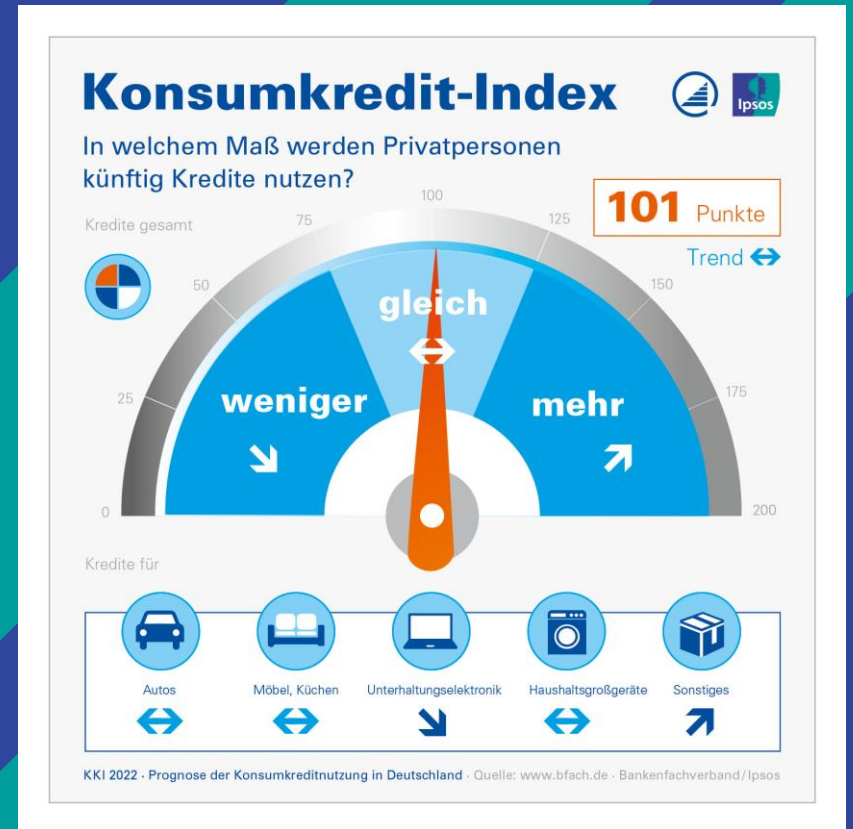


KONSUMKREDIT-INDEX

KKI 2022

Prognose der Konsumkredit-Nutzung
in Deutschland

Ipsos GmbH
im Auftrag des Bankenfachverband e. V.



GAME CHANGERS





1.

Der Konsumkredit-Index des Bankenfachverbandes
(Seite 3)

2.

Prognose der Konsumkredit-Nutzung 2022 in Deutschland im Detail
(Seite 7)

3.

Methodisches
(Seite 15)

KKI 2022



Der Konsumkredit-Index des Bankenfachverbandes

HINWEIS: Der aktuelle KKI wurde von Ende Januar bis Mitte Februar 2022, also noch vor Ausbruch des Ukrainekrieges, erhoben. Die Prognose der Konsumkreditaufnahme wird vom jeweiligen Stand des Infektionsgeschehens der COVID-19-Pandemie zum Befragungszeitpunkt beeinflusst.

Der Konsumkredit-Index

Trend 2022



Der Konsumkredit-Index für 2022 zeigt mit **101 Punkten** eine stabile Kreditnutzung an.

Insgesamt werden Privatpersonen künftig etwa gleich viele Kredite zur Finanzierung von Anschaffungen in Anspruch nehmen wie in den vergangenen 12 Monaten*.

Die Konsumkreditaufnahme der Privatpersonen für Autos, Möbel/Küchen und Haushaltsgroßgeräte wird stabil bleiben. Kredite für Unterhaltungselektronik werden in den nächsten 12 Monaten weniger und Kredite für sonstige Anschaffungen stärker nachgefragt.

***Der aktuelle KKI wurde von Ende Januar bis Mitte Februar 2022, also noch vor Ausbruch des Ukrainekrieges, erhoben. Die Prognose der Konsumkreditaufnahme wird vom jeweiligen Stand des Infektionsgeschehens der COVID-19-Pandemie zum Befragungszeitpunkt beeinflusst.**







Kontakt:

Stephan Moll, Referatsleiter Markt und PR, Bankenfachverband e. V., Tel. +49 30 2462596 14, stephan.moll@bfach.de
Robert Kraus, Manager, Ipsos GmbH, Tel. +49 911 32153 3295, robert.kraus@ipsos.com

Der Konsumkredit-Index

Studien-Design



 METHODE	Befragung in das GfK Haushaltspanel (online, in Teilen schriftlich)
 BEFRAGUNGSZEITRAUM	28. Januar – 18. Februar 2022
 ZIELGRUPPE	Personen zwischen 18 und 69 Jahren, repräsentativ ausgewählt nach Alter, Beruf, Ortsgröße und Bundesland
 STICHPROBE	n=1.891 Interviews, die Ergebnisse wurden nach den soziodemografischen Vorgaben gewichtet
 FREQUENZ DER STUDIE	Zweimal jährlich (Frühjahr und Herbst)
 BEFRAGUNGSGEBIET	Deutschland

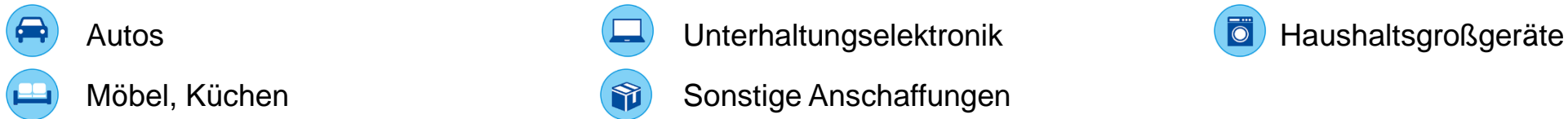
Der Konsumkredit-Index

Überblick

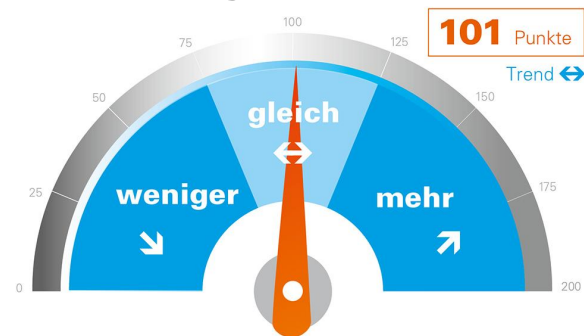


Der Konsumkredit-Index misst die Bereitschaft von Privatpersonen in Deutschland, innerhalb der nächsten 12 Monate Anschaffungen zu tätigen und diese über Kredite zu finanzieren.

In die Berechnung des Konsumkredit-Index (Gesamt 🌐) fließen folgende Anschaffungskategorien mit ein:



Darstellung und Interpretation des Konsumkredit-Index:



- Werte **unter 75** weisen auf eine **fallende** Kreditnutzung hin
- Werte **von 75 bis 125** weisen auf eine **stabile** Kreditnutzung hin
- Werte **über 125** weisen auf eine **steigende** Kreditnutzung hin

KKI 2022



Prognose der Konsumkredit-Nutzung 2022 in Deutschland im Detail



Die Nachfrage nach Krediten wird in den nächsten 12 Monaten im Vergleich zum Vorjahr stabil bleiben.



Konsumkredit-Index 2022



Kredite
gesamt



Der Konsumkredit-Index für 2022 zeigt mit **101 Punkten** eine stabile Kreditnutzung an.

Insgesamt werden Privatpersonen künftig etwa gleich viele Kredite zur Finanzierung von Anschaffungen in Anspruch nehmen wie in den vergangenen 12 Monaten.

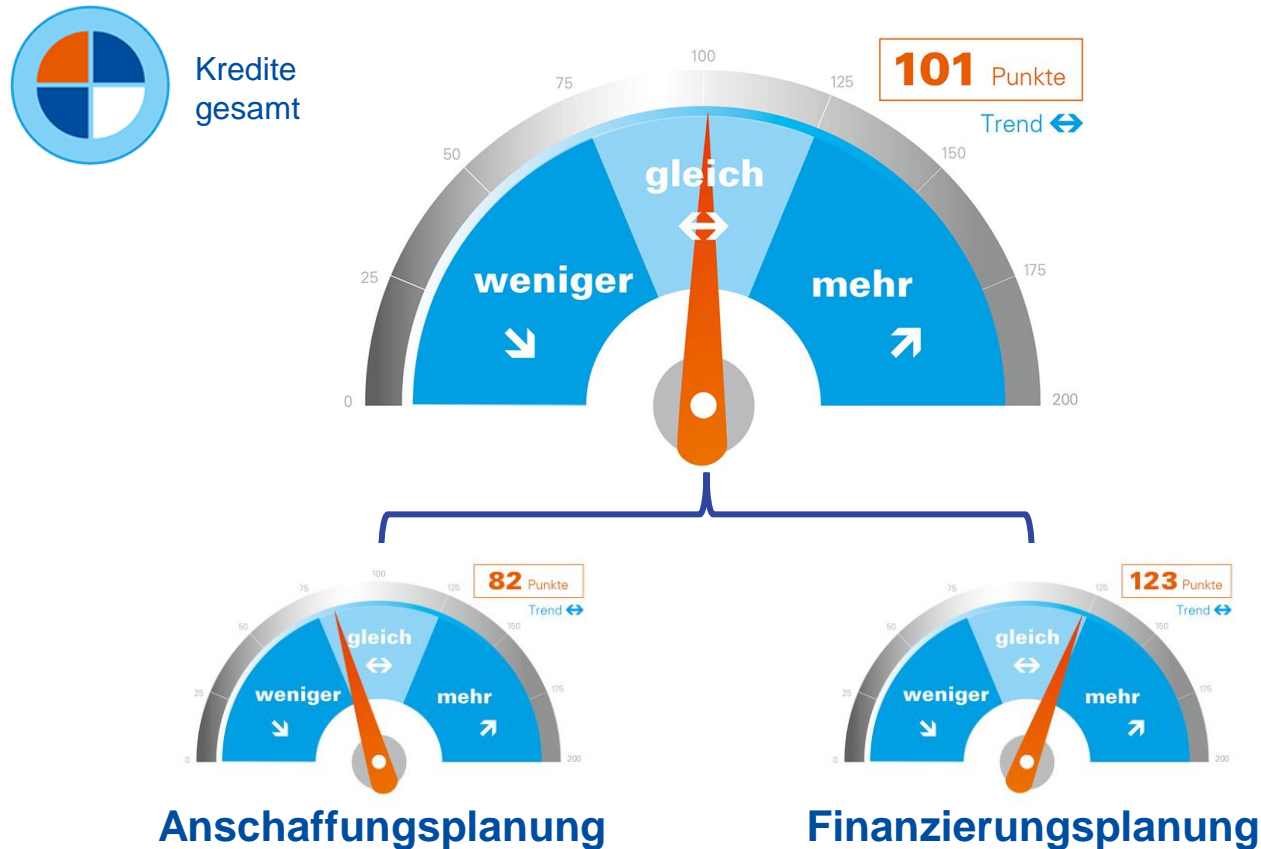
Die Konsumkreditaufnahme der Privatpersonen für Autos, Möbel/Küchen und Haushaltsgroßgeräte wird stabil bleiben. Kredite für Unterhaltungselektronik werden in den nächsten 12 Monaten weniger und Kredite für sonstige Anschaffungen stärker nachgefragt.

Basis: 1.891 Befragte

Eine leicht rückläufige Anschaffungsplanung und eine leicht steigende Finanzierungsplanung lassen eine stabile Kreditnutzung erwarten.



Konsumkredit-Index – Gesamtmarkt – Trend 2022



Der Konsumkredit-Index für 2022 zeigt mit **101 Punkten** eine stabile Kreditnutzung an.

Dieser Trend ergibt sich aus einer leicht rückläufigen Anschaffungsplanung und einer leicht steigenden Finanzierungsplanung.

Jahresvergleich	2022	2021
Konsumkredit-Index	101	100
Anschaffungsplanung	82	81
Finanzierungsplanung	123	123



Sind beide Teilwerte (Anschaffungs- und Finanzierungsplanung) positiv oder negativ, so verstärkt sich der Ausschlag des Konsumkredit-Index.

Basis: 1.891 Befragte

In den kommenden 12 Monaten bleibt die Nutzung von Krediten zur Finanzierung von Autos stabil.



Kredit-Index für Autos – Trend 2022



Der Kredit-Index für Autos ist mit einem Wert von **96 Punkten** stabil.

Dieser Trend setzt sich aus einer leicht sinkenden Anschaffungsplanung und einer leicht steigenden Finanzierungsplanung zusammen.

Jahresvergleich	2022	2021
Kredit-Index für Autos	96	76
Anschaffungsplanung	85	72
Finanzierungsplanung	113	107



Sind beide Teilwerte (Anschaffungs- und Finanzierungsplanung) positiv oder negativ, so verstärkt sich der Ausschlag des Konsumkredit-Index.

Basis: 1.891 Befragte

Die Aufnahme von Krediten für Möbel und Küchen wird in den nächsten 12 Monaten auf dem Vorjahresniveau bleiben.



Kredit-Index für Möbel und Küchen – Trend 2022



Der Kredit-Index für Möbel und Küchen bleibt mit einem Wert von **94 Punkten** stabil.

Dieser Trend ergibt sich aus einer rückläufigen Anschaffungsplanung und einer steigenden Finanzierungsbereitschaft in diesem Segment.

Jahresvergleich	2022	2021
Kredit-Index für Möbel und Küchen	94	83
Anschaffungsplanung	75	76
Finanzierungsplanung	125	109



Sind beide Teilwerte (Anschaffungs- und Finanzierungsplanung) positiv oder negativ, so verstärkt sich der Ausschlag des Konsumkredit-Index.

Basis: 1.891 Befragte

Die Nutzung von Krediten für Unterhaltungselektronik wird in den nächsten 12 Monaten zurückgehen.



Kredit-Index für Unterhaltungselektronik – Trend 2022



Der Kredit-Index für Unterhaltungselektronik ist mit einem Wert von **66 Punkten** rückläufig.

Dieser Trend setzt sich aus einer stark rückläufigen Anschaffungsplanung und einer leicht steigenden Finanzierungsplanung zusammen.

Jahresvergleich	2022	2021
Kredit-Index für Unterhaltungselektronik	66	74
Anschaffungsplanung	54	60
Finanzierungsplanung	123	123



Sind beide Teilwerte (Anschaffungs- und Finanzierungsplanung) positiv oder negativ, so verstärkt sich der Ausschlag des Konsumkredit-Index.

Basis: 1.891 Befragte

In den nächsten 12 Monaten wird es tendenziell mehr Kredite zur Finanzierung von Haushaltsgroßgeräten geben als im Vorjahr.



Kredit-Index für Haushaltsgroßgeräte – Trend 2022



Der Kredit-Index für Haushaltsgroßgeräte ist mit einem Wert von **119 Punkten** leicht ansteigend.

Dieser Trend entsteht durch eine rückläufige Anschaffungsplanung in Verbindung mit einer stark steigenden Finanzierungsbereitschaft.

Jahresvergleich	2022	2021
Kredit-Index für Haushaltsgroßgeräte	119	110
Anschaffungsplanung	67	79
Finanzierungsplanung	177 !	139



Sind beide Teilwerte (Anschaffungs- und Finanzierungsplanung) positiv oder negativ, so verstärkt sich der Ausschlag des Konsumkredit-Index.

Basis: 1.891 Befragte

Die steigende Finanzierungsbereitschaft bei sonstigen Anschaffungen führt zu einer verstärkten Zunahme der Kreditaufnahme.



Kredit-Index für sonstige Anschaffungen – Trend 2022



Der Kredit-Index für sonstige Anschaffungen ist mit einem Wert von **191 Punkten** stark steigend.

Dieser Trend wird von einer leicht steigenden Anschaffungsplanung und einer stark steigenden Finanzierungsplanung gestützt.

Jahresvergleich	2022	2021
Kredit-Index für sonstige Anschaffungen	191 !	140
Anschaffungsplanung	117 !	86
Finanzierungsplanung	163	163



Sind beide Teilwerte (Anschaffungs- und Finanzierungsplanung) positiv oder negativ, so verstärkt sich der Ausschlag des Konsumkredit-Index.

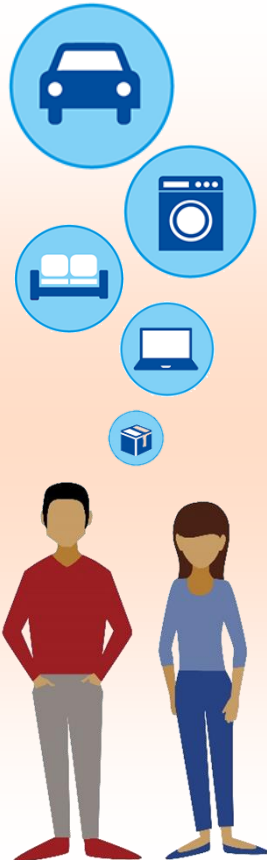
Basis: 1.891 Befragte

KKI 2022



Methodisches





Der Konsumkredit-Index baut auf den Ergebnissen mehrerer Untersuchungen auf:

1. Einschätzung zukünftiger Anschaffungen und Finanzierungen in 2021
2. Prognose der Konsumkredit-Nutzung in 2021/2022
3. Prognose der Konsumkredit-Nutzung in 2022 (aktuelle Befragung)

Dadurch stützt sich der Konsumkredit-Index sowohl auf aktuelle Ist- und Planwerte als auch auf Ist- und Planwerte aus der Vergangenheit.

Der Konsumkredit-Index berücksichtigt dabei folgende Kategorien:



Autos



Unterhaltungselektronik



Haushalts Großgeräte



Möbel, Küchen



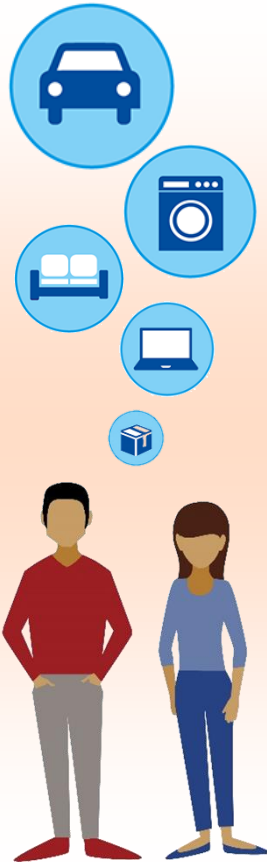
Sonstige Anschaffungen

Im Einzelnen wurden folgende Kennwerte aus den jeweiligen Untersuchungen für die anschließende Berechnung berücksichtigt:

1. Getätigte und vorher geplante Anschaffungen der letzten 12 Monate
2. Kreditfinanzierung der getätigten/geplanten Anschaffungen der letzten 12 Monate
3. Geplante Anschaffungen der nächsten 12 Monate
4. Geplante Kreditfinanzierung der nächsten 12 Monate

Konsumkredit-Index

Berechnungsgrundlagen



Der Konsumkredit-Index zeigt an, welche Veränderungen hinsichtlich der Finanzierung in den einzelnen Kategorien zu erwarten sind.

Er setzt sich aus zwei Teilwerten zusammen:

- **Anschaffungsplanung**
(der Absicht, Anschaffungen zu tätigen)
- **Finanzierungsplanung**
(der Absicht, geplante Anschaffungen mittels Kredit zu finanzieren)

Interpretation des Indexwertes:



- Werte **unter 75** weisen auf eine **fallende** Kreditnutzung hin
- Werte **von 75 bis 125** weisen auf eine **stabile** Kreditnutzung hin
- Werte **über 125** weisen auf eine **steigende** Kreditnutzung hin

ÜBER IPSOS

Ipsos ist die Nummer 3 weltweit in der Marktforschungsbranche.

Mit starker Präsenz in 87 Ländern beschäftigt Ipsos mehr als 16.000 Mitarbeiter und führt Marktforschung in mehr als 100 Ländern durch. 1975 in Paris gegründet, wird Ipsos bis heute von Forschern geführt. Mit einer Positionierung als Multi-Spezialisten wurde eine solide Gruppe aufgebaut – Media und Werbeforschung; Marketingforschung; Kunden- und Mitarbeiter Beziehungsmanagement; Sozial- und Politikforschung; mobile, online, offline Datenerhebung und -lieferung.

In Deutschland ist Ipsos mit ca. 750 Mitarbeitern an sechs Standorten präsent: Hamburg, Frankfurt, Nürnberg, München, Berlin und Mölln.

Ipsos ist seit 1999 an der Pariser Börse notiert.

www.ipsos.de | www.ipsos.com



Ipsos kauft das GfK Finanzmarktpanel

Seit 2008 führt der Bankenfachverband gemeinsam mit der GfK Studien zum Thema Konsum- und Kfz-Finanzierung durch.

Im Oktober 2018 verabschiedete sich die GfK aus strategischen Gründen von vier Geschäftseinheiten des Custom-Research-Bereichs.

Die vier Bereiche Experience Innovation, Customer Experience, Health und Public Affairs mit rund 1.000 Mitarbeiter in 25 Ländern wurden von Ipsos übernommen.

Zu den von Ipsos erworbenen Einheiten gehört auch das GfK Finanzmarktpanel inklusive des betreuenden Teams, das ebenfalls für Durchführung und Analyse des Konsumkredit-Index zuständig ist.

Die Befragung wird weiterhin mit identischer Methode im GfK Haushaltspanel durchgeführt, um eine stabile Datenbasis und damit höchste Vergleichbarkeit zu gewährleisten.





Stephan Moll

Referatsleiter Markt und PR
Bankenfachverband e. V.
Tel. +49 30 2462596 14
stephan.moll@bfach.de



Robert Kraus

Manager
Ipsos GmbH
Tel. +49 911 32153 3295
Robert.Kraus@ipsos.com