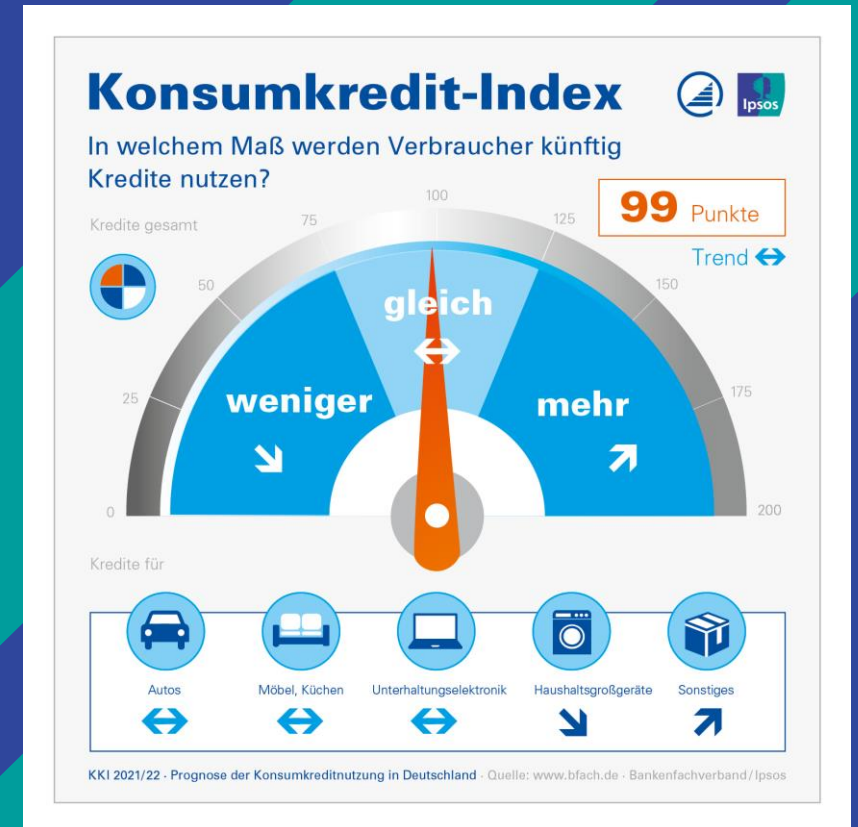


KONSUMKREDIT-INDEX

KKI 2021/2022

Prognose der Konsumkredit-Nutzung
in Deutschland

Ipsos GmbH
im Auftrag des Bankenfachverband e. V.



GAME CHANGERS





1.

Der Konsumkredit-Index des Bankenfachverbandes
(Seite 3)

2.

Prognose der Konsumkredit-Nutzung 2021/2022 in Deutschland im Detail
(Seite 7)

3.

Methodisches
(Seite 15)

KKI 2021/2022



Der Konsumkredit-Index des Bankenfachverbandes

HINWEIS: Der aktuelle KKI wurde im Juli 2021 erhoben. Die Prognose der Konsumkreditaufnahme wird vom jeweiligen Stand des Infektionsgeschehens der COVID-19-Pandemie zum Befragungszeitpunkt beeinflusst.

Der Konsumkredit-Index

Trend 2021/2022



Der Konsumkredit-Index für 2021/2022 zeigt mit **99 Punkten** eine stabile Kreditnutzung an.

Insgesamt werden Verbraucher künftig etwa gleich viele Kredite zur Finanzierung von Anschaffungen in Anspruch nehmen wie in den vergangenen 12 Monaten*.

Die Konsumkreditaufnahme der Verbraucher für Autos, Möbel/Küchen und Unterhaltungselektronik wird sich stabil entwickeln. Kredite für Haushaltsgroßgeräte werden in den nächsten 12 Monaten weniger und Kredite für sonstige Anschaffungen werden vermehrt nachgefragt.

***Der aktuelle KKI wurde im Juli 2021 erhoben. Die Prognose der Konsumkreditaufnahme wird vom jeweiligen Stand des Infektionsgeschehens der COVID-19-Pandemie zum Befragungszeitpunkt beeinflusst.**







Kontakt:

Stephan Moll, Referatsleiter Markt und PR, Bankenfachverband e. V., Tel. +49 30 2462596 14, stephan.moll@bfach.de
Robert Kraus, Manager, Ipsos GmbH, Tel. +49 911 32153 3295, robert.kraus@ipsos.com

Der Konsumkredit-Index

Studien-Design



 METHODE	Befragung in das GfK Haushaltspanel (online, in Teilen schriftlich)
 BEFRAGUNGSZEITRAUM	1. Juli – 26. Juli 2021
 ZIELGRUPPE	Personen zwischen 18 und 69 Jahren, repräsentativ ausgewählt nach Alter, Beruf, Ortsgröße und Bundesland
 STICHPROBE	n=1.875 Interviews, die Ergebnisse wurden nach den soziodemografischen Vorgaben gewichtet.
 FREQUENZ DER STUDIE	Zweimal jährlich (Frühjahr und Herbst)
 BEFRAGUNGSGEBIET	Deutschland

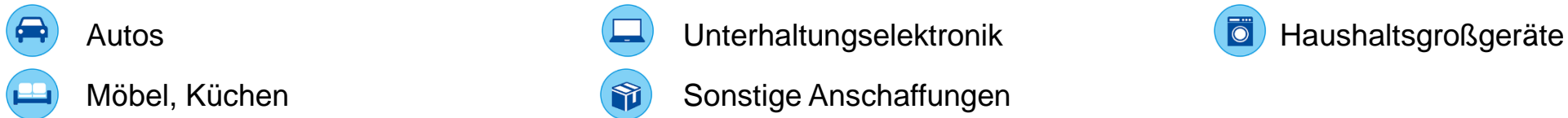
Der Konsumkredit-Index

Überblick

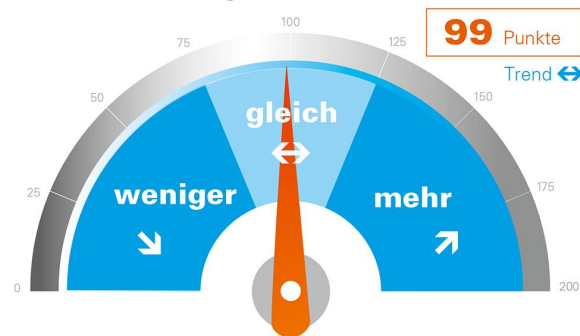


Der Konsumkredit-Index misst die Bereitschaft von Privatpersonen in Deutschland, innerhalb der nächsten 12 Monate Anschaffungen zu tätigen und diese über Kredite zu finanzieren.

In die Berechnung des Konsumkredit-Index (Gesamt 🌐) fließen folgende Anschaffungs-Kategorien mit ein:



Darstellung und Interpretation des Konsumkredit-Index:



- Werte **unter 75** weisen auf eine **fallende** Kreditnutzung hin
- Werte **von 75 bis 125** weisen auf eine **stabile** Kreditnutzung hin
- Werte **über 125** weisen auf eine **steigende** Kreditnutzung hin

KKI 2021/2022



Prognose der Konsumkredit-Nutzung 2021/2022 in Deutschland im Detail



Die Nachfrage nach Krediten wird in den nächsten 12 Monaten im Vergleich zum Vorjahr stabil bleiben.



Konsumkredit-Index 2021/2022



Kredite
gesamt



Kredite
für...



Autos

Trend <=>



Möbel,
Küchen

<=>



Unterhaltungselektronik

<=>



Haushaltsgroßgeräte

↘



Sonstiges

↗

Der Konsumkredit-Index für 2021/2022 zeigt mit **99 Punkten** eine stabile Kreditnutzung an.

Insgesamt werden Verbraucher künftig etwa gleich viele Kredite zur Finanzierung von Anschaffungen in Anspruch nehmen wie in den vergangenen 12 Monaten.

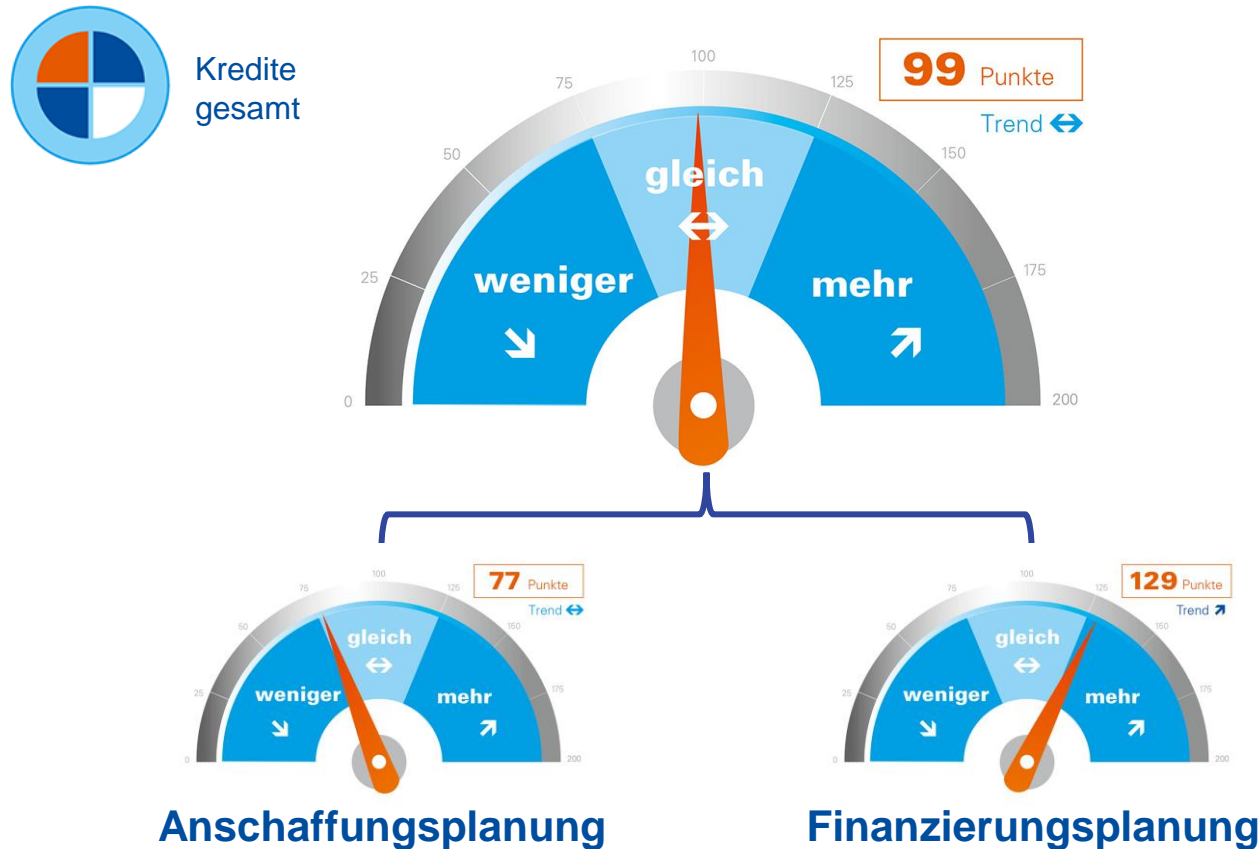
Die Konsumkreditaufnahme der Verbraucher für Autos, Möbel/Küchen und Unterhaltungselektronik wird sich stabil entwickeln. Kredite für Haushaltsgroßgeräte werden in den nächsten 12 Monaten weniger und Kredite für sonstige Anschaffungen werden vermehrt nachgefragt.

Basis: 1.875 Befragte

Eine leicht rückläufige Anschaffungsplanung und eine steigende Finanzierungsplanung lassen eine stabile Kreditnutzung erwarten.



Konsumkredit-Index – Gesamtmarkt – Trend 2021/2022



Der Konsumkredit-Index für 2021/2022 zeigt mit **99 Punkten** eine stabile Kreditnutzung an.

Dieser Trend ergibt sich aus einer leicht rückläufigen Anschaffungsplanung und einer steigenden Finanzierungsplanung.

Jahresvergleich	2021/2022	2020/2021
Konsumkredit-Index	99	98
Anschaffungsplanung	77	75
Finanzierungsplanung	129	131



Sind beide Teilwerte (Anschaffungs- und Finanzierungsplanung) positiv oder negativ, so verstärkt sich der Ausschlag des Konsumkredit-Index.

Basis: 1.875 Befragte

In den kommenden 12 Monaten bleibt die Nutzung von Krediten für Autos stabil.



Kredit-Index für Autos – Trend 2021/2022



Der Kredit-Index für Autos ist mit einem Wert von **81 Punkten** stabil.

Dieser Trend setzt sich aus einer sinkenden Anschaffungsplanung und einer stabilen, tendenziell leicht steigenden Finanzierungsplanung zusammen.

Jahresvergleich	2021/2022	2020/2021
Kredit-Index für Autos	81	82
Anschaffungsplanung	67	66
Finanzierungsplanung	120	124



Sind beide Teilwerte (Anschaffungs- und Finanzierungsplanung) positiv oder negativ, so verstärkt sich der Ausschlag des Konsumkredit-Index.

Basis: 1.875 Befragte

Die Aufnahme von Krediten für Möbel und Küchen wird in den nächsten 12 Monaten auf dem Vorjahresniveau bleiben.



Kredit-Index für Möbel und Küchen – Trend 2021/2022



Der Kredit-Index für Möbel und Küchen bleibt mit einem Wert von **108 Punkten** stabil.

Dieser Trend ergibt sich aus einer leicht rückläufigen Anschaffungsplanung und einer steigenden Finanzierungsbereitschaft in diesem Segment.

Jahresvergleich	2021/2022	2020/2021
Kredit-Index für Möbel und Küchen	108	96
Anschaffungsplanung	79	73
Finanzierungsplanung	136	131



Sind beide Teilwerte (Anschaffungs- und Finanzierungsplanung) positiv oder negativ, so verstärkt sich der Ausschlag des Konsumkredit-Index.

Basis: 1.875 Befragte

Die Nutzung von Krediten für Unterhaltungselektronik wird in den nächsten 12 Monaten nahezu stabil bleiben.



Kredit-Index für Unterhaltungselektronik – Trend 2021/2022



Der Kredit-Index für Unterhaltungselektronik ist mit einem Wert von **76 Punkten** nahezu stabil.

Dieser Trend setzt sich aus einer rückläufigen Anschaffungsplanung und einer steigenden Finanzierungsplanung zusammen.

Jahresvergleich	2021/2022	2020/2021
Kredit-Index für Unterhaltungselektronik	76	96
Anschaffungsplanung	58	60
Finanzierungsplanung	130 !	160



Sind beide Teilwerte (Anschaffungs- und Finanzierungsplanung) positiv oder negativ, so verstärkt sich der Ausschlag des Konsumkredit-Index.

Basis: 1.875 Befragte

In den nächsten 12 Monaten wird es etwas weniger Kredite für Haushaltsgroßgeräte geben als im Vorjahr.



Kredit-Index für Haushaltsgroßgeräte – Trend 2021/2022



Der Kredit-Index für Haushaltsgroßgeräte ist mit einem Wert von **69 Punkten** rückläufig.

Dieser Trend entsteht durch eine leicht rückläufige Anschaffungsplanung in Verbindung mit einer stabilen Finanzierungsbereitschaft.

Jahresvergleich	2021/2022	2020/2021
Kredit-Index für Haushaltsgroßgeräte	69 !	123
Anschaffungsplanung	74	76
Finanzierungsplanung	93 !	163



Sind beide Teilwerte (Anschaffungs- und Finanzierungsplanung) positiv oder negativ, so verstärkt sich der Ausschlag des Konsumkredit-Index.

Basis: 1.875 Befragte

Die steigende Finanzierungsbereitschaft bei sonstigen Anschaffungen führt zu einer verstärkten Zunahme der Kreditaufnahme.



Kredit-Index für sonstige Anschaffungen – Trend 2021/2022



Der Kredit-Index für sonstige Anschaffungen ist mit einem Wert von **140 Punkten** steigend.

Dieser Trend wird von einer stabilen Anschaffungsplanung und einer stark steigenden Finanzierungsplanung gestützt.

Jahresvergleich	2021/2022	2020/2021
Kredit-Index für sonstige Anschaffungen	140	132
Anschaffungsplanung	82	86
Finanzierungsplanung	170	154



Sind beide Teilwerte (Anschaffungs- und Finanzierungsplanung) positiv oder negativ, so verstärkt sich der Ausschlag des Konsumkredit-Index.

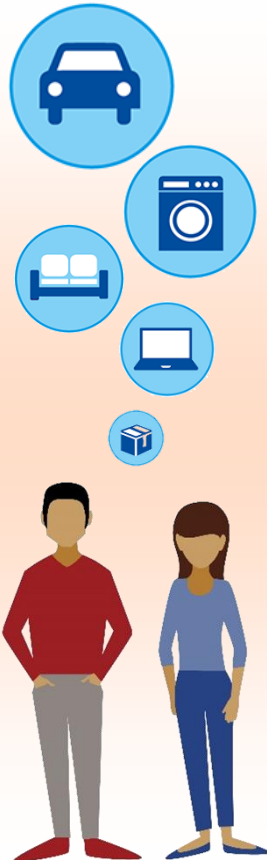
Basis: 1.875 Befragte

KKI 2021/2022



Methodisches





Der Konsumkredit-Index baut auf den Ergebnissen mehrerer Untersuchungen auf:

1. Einschätzung zukünftiger Anschaffungen und Finanzierungen in 2020/2021
2. Prognose der Konsumkredit-Nutzung in 2021
3. Prognose der Konsumkredit-Nutzung in 2021/2022 (aktuelle Befragung)

Dadurch stützt sich der Konsumkredit-Index sowohl auf aktuelle Ist- und Planwerte als auch auf Ist- und Planwerte aus der Vergangenheit.

Der Konsumkredit-Index berücksichtigt dabei folgende Kategorien:



Autos



Unterhaltungselektronik



Haushalts Großgeräte



Möbel, Küchen



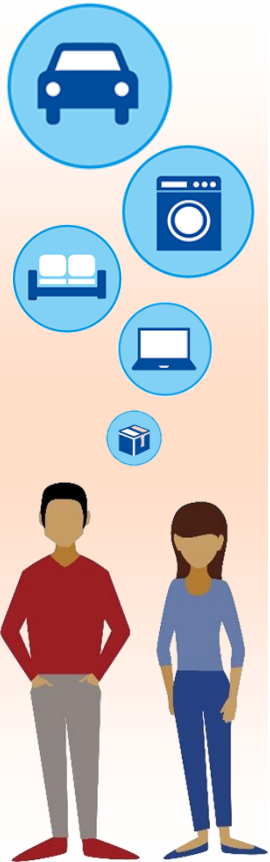
Sonstige Anschaffungen

Im Einzelnen wurden folgende Kennwerte aus den jeweiligen Untersuchungen für die anschließende Berechnung berücksichtigt:

1. Getätigte und vorher geplante Anschaffungen der letzten 12 Monate
2. Kreditfinanzierung der getätigten/geplanten Anschaffungen der letzten 12 Monate
3. Geplante Anschaffungen der nächsten 12 Monate
4. Geplante Kreditfinanzierung der nächsten 12 Monate

Konsumkredit-Index

Berechnungsgrundlagen



Der Konsumkredit-Index zeigt an, welche Veränderungen hinsichtlich der Finanzierung in den einzelnen Kategorien zu erwarten sind.

Er setzt sich aus zwei Teilwerten zusammen:

- **Anschaffungsplanung**
(der Absicht, Anschaffungen zu tätigen)
- **Finanzierungsplanung**
(der Absicht, geplante Anschaffungen mittels Kredit zu finanzieren)

Interpretation des Indexwertes:



- Werte **unter 75** weisen auf eine **fallende** Kreditnutzung hin
- Werte **von 75 bis 125** weisen auf eine **stabile** Kreditnutzung hin
- Werte **über 125** weisen auf eine **steigende** Kreditnutzung hin

ÜBER IPSOS

Ipsos ist die Nummer 3 weltweit in der Marktforschungsbranche.

Mit starker Präsenz in 87 Ländern beschäftigt Ipsos mehr als 16.000 Mitarbeiter und führt Marktforschung in mehr als 100 Ländern durch. 1975 in Paris gegründet, wird Ipsos bis heute von Forschern geführt. Mit einer Positionierung als Multi-Spezialisten wurde eine solide Gruppe aufgebaut – Media und Werbeforschung; Marketingforschung; Kunden- und Mitarbeiter Beziehungsmanagement; Sozial- und Politikforschung; mobile, online, offline Datenerhebung und -lieferung.

In Deutschland ist Ipsos mit ca. 750 Mitarbeitern an sechs Standorten präsent: Hamburg, Frankfurt, Nürnberg, München, Berlin und Mölln.

Ipsos ist seit 1999 an der Pariser Börse notiert.

www.ipsos.de | www.ipsos.com



Ipsos kauft das GfK Finanzmarktpanel

Seit 2008 führt der Bankenfachverband gemeinsam mit der GfK Studien zum Thema Konsum- und Kfz-Finanzierung durch.

Im Oktober 2018 verabschiedete sich die GfK aus strategischen Gründen von vier Geschäftseinheiten des Custom-Research-Bereichs.

Die vier Bereiche Experience Innovation, Customer Experience, Health und Public Affairs mit rund 1.000 Mitarbeiter in 25 Ländern wurden von Ipsos übernommen.

Zu den von Ipsos erworbenen Einheiten gehört auch das GfK Finanzmarktpanel inklusive des betreuenden Teams, das ebenfalls für Durchführung und Analyse des Konsumkredit-Index zuständig ist.

Die Befragung wird weiterhin mit identischer Methode im GfK Haushaltspanel durchgeführt, um eine stabile Datenbasis und damit höchste Vergleichbarkeit zu gewährleisten.



IHR KONTAKT



Stephan Moll

Referatsleiter Markt und PR
Bankenfachverband e. V.
Tel. +49 30 2462596 14
stephan.moll@bfach.de



Robert Kraus

Manager
Ipsos GmbH
Tel. +49 911 32153 3295
Robert.Kraus@ipsos.com