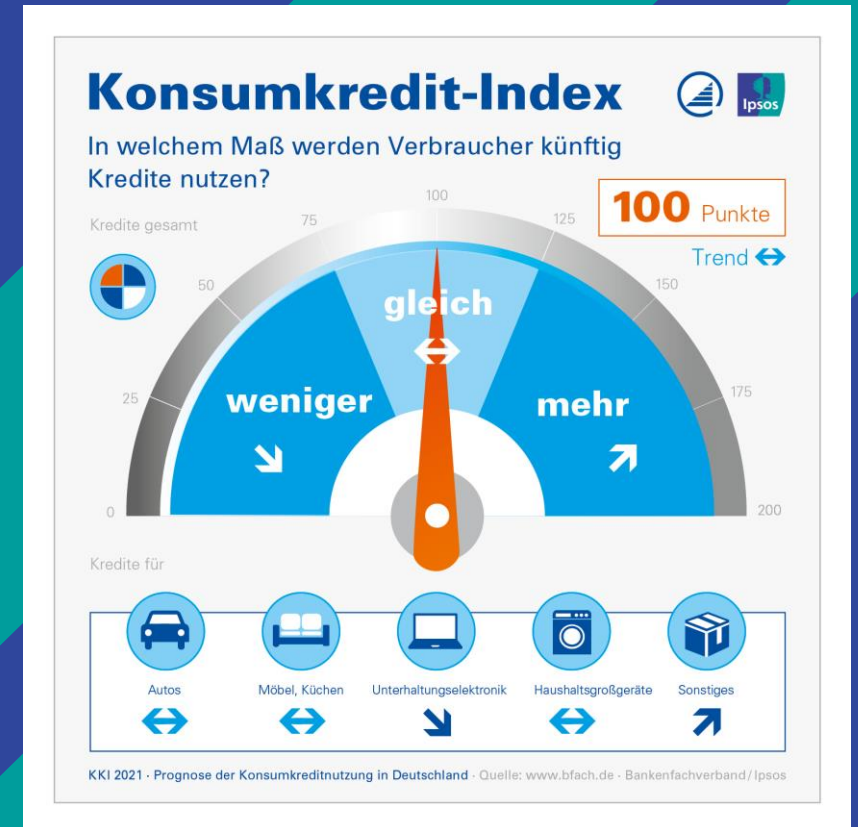


# KONSUMKREDIT-INDEX

## KKI 2021

Prognose der Konsumkredit-Nutzung  
in Deutschland

Ipsos GmbH  
im Auftrag des Bankenfachverband e. V.



GAME CHANGERS





1.

---

Der Konsumkredit-Index des Bankenfachverbandes  
(Seite 3)

---

2.

---

Prognose der Konsumkredit-Nutzung 2021 in Deutschland im Detail  
(Seite 7)

---

3.

---

Methodisches  
(Seite 15)

---

# KKI 2021



## Der Konsumkredit-Index des Bankenfachverbandes

HINWEIS: Der aktuelle KKI wurde im Februar 2021 erhoben. Die Prognose der Konsumkreditaufnahme wird vom jeweiligen Stand des Infektionsgeschehens der COVID-19-Pandemie zum Befragungszeitpunkt beeinflusst.

# Der Konsumkredit-Index

Trend 2021



Der Konsumkredit-Index für 2021 zeigt mit **100 Punkten** eine stabile Kreditnutzung an.

**Insgesamt werden Verbraucher künftig im gleichen Maße Kredite zur Finanzierung von Anschaffungen in Anspruch nehmen wie in den vergangenen 12 Monaten.**

Die Konsumkreditaufnahme der Verbraucher für Autos, Möbel/Küchen und Haushaltsgroßgeräte wird sich stabil entwickeln. Kredite für Unterhaltungselektronik werden in den nächsten 12 Monaten weniger, Kredite für sonstige Anschaffungen vermehrt nachgefragt.

**\*Der aktuelle KKI wurde im Februar 2021 erhoben. Die Prognose der Konsumkreditaufnahme wird vom jeweiligen Stand des Infektionsgeschehens der COVID-19-Pandemie zum Befragungszeitpunkt beeinflusst.**







Kontakt:

Stephan Moll, Referatsleiter Markt und PR, Bankenfachverband e. V., Tel. +49 30 2462596 14, [stephan.moll@bfach.de](mailto:stephan.moll@bfach.de)  
Robert Kraus, Manager, Ipsos GmbH, Tel. +49 911 32153 3295, [robert.kraus@ipsos.com](mailto:robert.kraus@ipsos.com)

# Der Konsumkredit-Index

## Studien-Design



 <b>METHODE</b>	Befragung in das GfK Haushaltspanel (online, in Teilen schriftlich)
 <b>BEFRAGUNGSZEITRAUM</b>	29. Januar – 22. Februar 2021
 <b>ZIELGRUPPE</b>	Personen zwischen 18 und 69 Jahren, repräsentativ ausgewählt nach Alter, Beruf, Ortsgröße und Bundesland
 <b>STICHPROBE</b>	n=1.998 Interviews, die Ergebnisse wurden nach den soziodemografischen Vorgaben gewichtet.
 <b>FREQUENZ DER STUDIE</b>	Zweimal jährlich (Frühjahr und Herbst)
 <b>BEFRAGUNGSGEBIET</b>	Deutschland

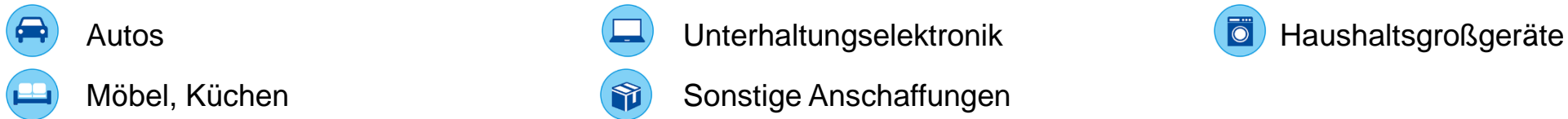
# Der Konsumkredit-Index

## Überblick



Der Konsumkredit-Index misst die Bereitschaft von Privatpersonen in Deutschland, innerhalb der nächsten 12 Monate Anschaffungen zu tätigen und diese über Kredite zu finanzieren.

In die Berechnung des Konsumkredit-Index (Gesamt 🌐) fließen folgende Anschaffungs-Kategorien mit ein:



## Darstellung und Interpretation des Konsumkredit-Index:



- Werte **unter 75** weisen auf eine **fallende** Kreditnutzung hin
- Werte **von 75 bis 125** weisen auf eine **stabile** Kreditnutzung hin
- Werte **über 125** weisen auf eine **steigende** Kreditnutzung hin

# KKI 2021



## Prognose der Konsumkredit-Nutzung 2021 in Deutschland im Detail



# Verbraucher werden Kredite in den nächsten 12 Monaten auf einem vergleichbaren Niveau nachfragen wie im Vorjahr.



## Konsumkredit-Index 2021



Kredite  
gesamt



Der Konsumkredit-Index für 2021 zeigt mit **100 Punkten** eine stabile Kreditnutzung an.

Die Konsumkreditaufnahme der Verbraucher für Autos, Möbel/Küchen und Haushaltsgroßgeräte wird sich stabil entwickeln.

Kredite für Unterhaltungselektronik werden in den nächsten 12 Monaten weniger nachgefragt werden.

Signifikant wachsen werden Kredite für sonstige Anschaffungen.

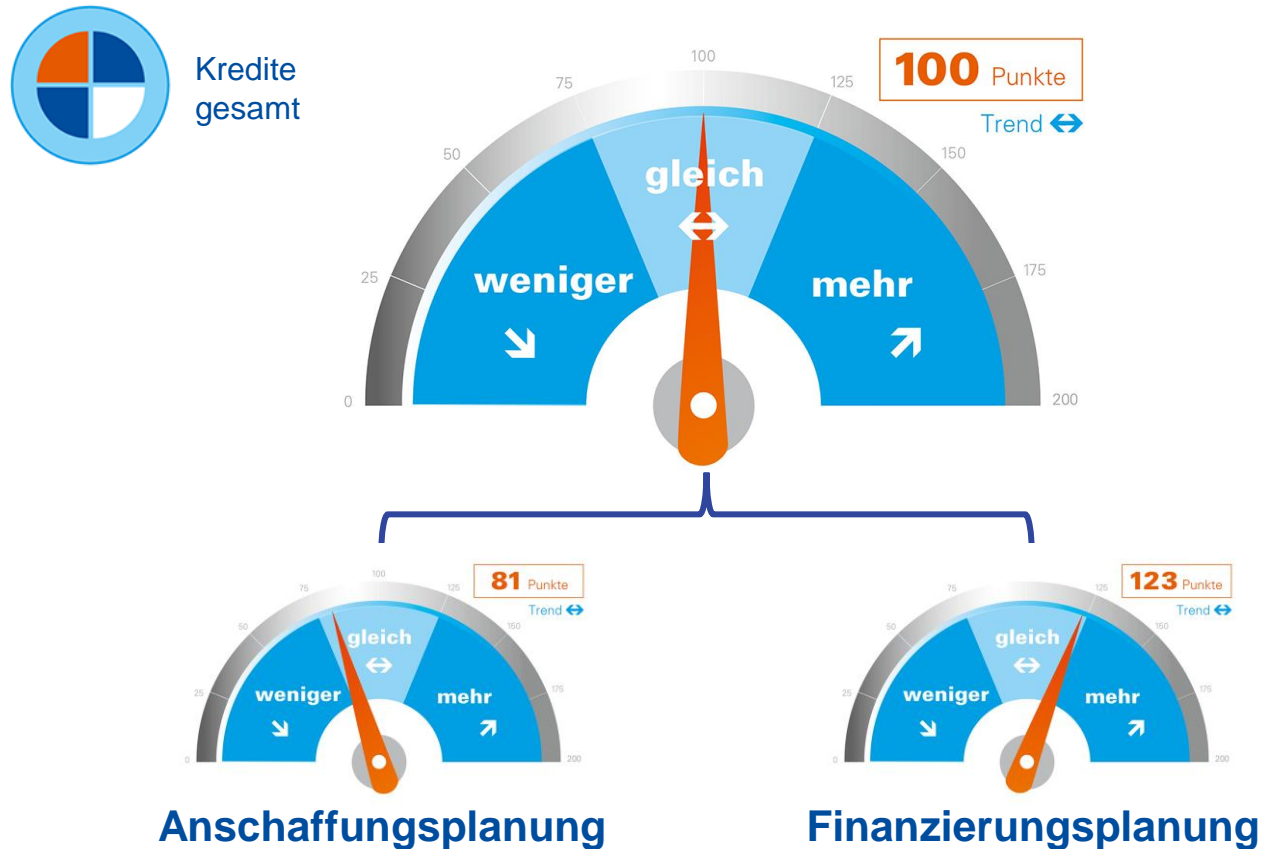
Basis: 1.998 Befragte



Eine leicht rückläufige Anschaffungsplanung und eine leicht steigende Finanzierungsplanung lassen eine stabile Kreditnutzung erwarten.



## Konsumkredit-Index – Gesamtmarkt – Trend 2021



Der Konsumkredit-Index für 2021 zeigt mit **100 Punkten** eine stabile Kreditnutzung an.

Dieser Trend ergibt sich aus einer leicht rückläufigen Anschaffungsplanung und einer leicht steigenden Finanzierungsplanung.

Jahresvergleich	2021	2020
Konsumkredit-Index	<b>100 !</b>	135
Anschaffungsplanung	<b>81</b>	94
Finanzierungsplanung	<b>123</b>	143

Sind beide Teilwerte (Anschaffungs- und Finanzierungsplanung) positiv oder negativ, so verstärkt sich der Ausschlag des Konsumkredit-Index.

Basis: 1.998 Befragte

In 2021 ist die Nutzung von Krediten für Autos tendenziell leicht rückläufig.



## Kredit-Index für Autos – Trend 2021



Der Kredit-Index für Autos ist mit einem Wert von **76 Punkten** in der Tendenz leicht rückläufig.

Dieser Trend setzt sich aus einer sinkenden Anschaffungsplanung und einer stabilen Finanzierungsplanung zusammen.

Jahresvergleich	2021	2020
Kredit-Index für Autos	<b>76</b>	91
Anschaffungsplanung	<b>72</b>	72
Finanzierungsplanung	<b>107</b>	127



Sind beide Teilwerte (Anschaffungs- und Finanzierungsplanung) positiv oder negativ, so verstärkt sich der Ausschlag des Konsumkredit-Index.

Basis: 1.998 Befragte

# Die Kreditaufnahme für Möbel und Küchen wird in den nächsten 12 Monaten stabil bleiben.



## Kredit-Index für Möbel und Küchen – Trend 2021



Der Kredit-Index für Möbel und Küchen ist mit einem Wert von **83 Punkten** stabil.

Dieser Trend ergibt sich aus einer leicht sinkenden Anschaffungsplanung und einer stabilen Finanzierungsbereitschaft in diesem Segment.

Jahresvergleich	2021	2020
Kredit-Index für Möbel und Küchen	<b>83 !</b>	143
Anschaffungsplanung	<b>76</b>	85
Finanzierungsplanung	<b>109 !</b>	169



Sind beide Teilwerte (Anschaffungs- und Finanzierungsplanung) positiv oder negativ, so verstärkt sich der Ausschlag des Konsumkredit-Index.

Basis: 1.998 Befragte

Konsumenten werden künftig weniger Kredite für Unterhaltungselektronik aufnehmen.



## Kredit-Index für Unterhaltungselektronik – Trend 2021



Der Kredit-Index für Unterhaltungselektronik ist mit einem Wert von **74 Punkten** rückläufig.

Dieser Trend setzt sich aus einer signifikant sinkenden Anschaffungsplanung und einer leicht steigenden Finanzierungsplanung in diesem Segment zusammen.

Jahresvergleich	2021	2020
Kredit-Index für Unterhaltungselektronik	<b>74 !</b>	130
Anschaffungsplanung	<b>60</b>	72
Finanzierungsplanung	<b>123 !</b>	179



Sind beide Teilwerte (Anschaffungs- und Finanzierungsplanung) positiv oder negativ, so verstärkt sich der Ausschlag des Konsumkredit-Index.

Basis: 1.998 Befragte

Kredite für Haushaltsgroßgeräte werden in den nächsten 12 Monaten auf einem vergleichbaren Niveau nachgefragt werden wie bisher.



## Kredit-Index für Haushaltsgroßgeräte – Trend 2021



Der Kredit-Index für Haushaltsgroßgeräte ist mit einem Wert von **110 Punkten** stabil.

Dieser Trend wird von einer leicht rückläufigen Anschaffungsplanung in Verbindung mit einer steigenden Finanzierungsbereitschaft in diesem Segment gestützt.

Jahresvergleich	2021	2020
Kredit-Index für Haushaltsgroßgeräte	<b>110 !</b>	184
Anschaffungsplanung	<b>79</b>	89
Finanzierungsplanung	<b>139 !</b>	200



Sind beide Teilwerte (Anschaffungs- und Finanzierungsplanung) positiv oder negativ, so verstärkt sich der Ausschlag des Konsumkredit-Index.

Basis: 1.998 Befragte

Eine deutlich steigende Finanzierungsbereitschaft führt zu einer erhöhten Kreditnutzung für sonstige Anschaffungen in 2021.



## Kredit-Index für sonstige Anschaffungen – Trend 2021



Der Kredit-Index für sonstige Anschaffungen ist mit einem Wert von **140 Punkten** steigend.

Dieser Trend wird von einer stabilen Anschaffungsplanung und einer signifikant steigenden Finanzierungsplanung in diesem Segment gestützt.

Jahresvergleich	2021	2020
Kredit-Index für sonstige Anschaffungen	<b>140 !</b>	188
Anschaffungsplanung	<b>86</b>	107
Finanzierungsplanung	<b>163</b>	175



Sind beide Teilwerte (Anschaffungs- und Finanzierungsplanung) positiv oder negativ, so verstärkt sich der Ausschlag des Konsumkredit-Index.

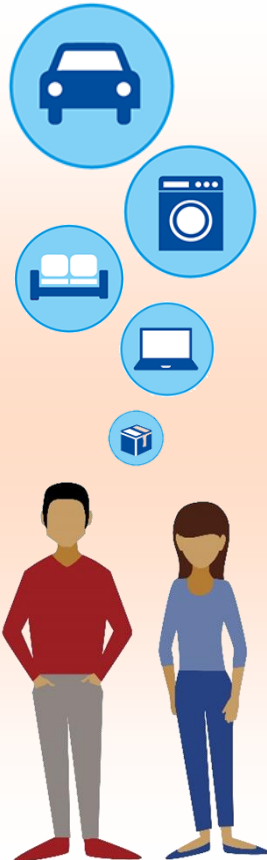
Basis: 1.998 Befragte

# KKI 2021



## Methodisches





### Der Konsumkredit-Index baut auf den Ergebnissen mehrerer Untersuchungen auf:

1. Einschätzung zukünftiger Anschaffungen und Finanzierungen in 2020
2. Prognose der Konsumkredit-Nutzung in 2020/2021
3. Prognose der Konsumkredit-Nutzung in 2021 (aktuelle Befragung)

Dadurch stützt sich der Konsumkredit-Index sowohl auf aktuelle Ist- und Planwerte als auch auf Ist- und Planwerte aus der Vergangenheit.

### Der Konsumkredit-Index berücksichtigt dabei folgende Kategorien:



Autos



Unterhaltungselektronik



Haushalts Großgeräte



Möbel, Küchen



Sonstige Anschaffungen

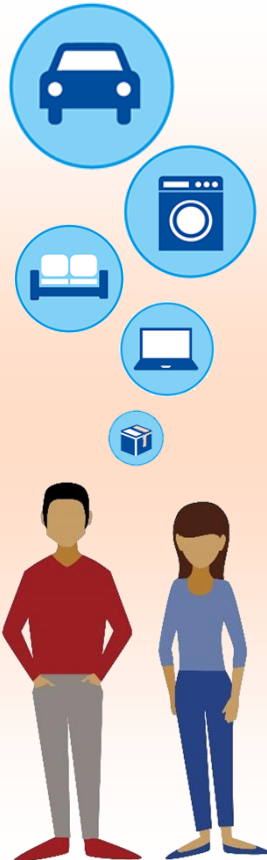
### Im Einzelnen wurden folgende Kennwerte aus den jeweiligen Untersuchungen für die anschließende Berechnung berücksichtigt:

1. Getätigte und vorher geplante Anschaffungen der letzten 12 Monate
2. Kreditfinanzierung der getätigten/geplanten Anschaffungen der letzten 12 Monate
3. Geplante Anschaffungen der nächsten 12 Monate
4. Geplante Kreditfinanzierung der nächsten 12 Monate



# Konsumkredit-Index

## Berechnungsgrundlagen



Der Konsumkredit-Index zeigt an, welche Veränderungen hinsichtlich der Finanzierung in den einzelnen Kategorien zu erwarten sind.

**Er setzt sich aus zwei Teilwerten zusammen:**

- **Anschaffungsplanung**  
(der Absicht, Anschaffungen zu tätigen)
- **Finanzierungsplanung**  
(der Absicht, geplante Anschaffungen mittels Kredit zu finanzieren)

**Interpretation des Indexwertes:**



- Werte **unter 75** weisen auf eine **fallende** Kreditnutzung hin
- Werte **von 75 bis 125** weisen auf eine **stabile** Kreditnutzung hin
- Werte **über 125** weisen auf eine **steigende** Kreditnutzung hin

## ÜBER IPSOS

---

Ipsos ist die Nummer 3 weltweit in der Marktforschungsbranche.

Mit starker Präsenz in 87 Ländern beschäftigt Ipsos mehr als 16.000 Mitarbeiter und führt Marktforschung in mehr als 100 Ländern durch. 1975 in Paris gegründet, wird Ipsos bis heute von Forschern geführt. Mit einer Positionierung als Multi-Spezialisten wurde eine solide Gruppe aufgebaut – Media und Werbeforschung; Marketingforschung; Kunden- und Mitarbeiter Beziehungsmanagement; Sozial- und Politikforschung; mobile, online, offline Datenerhebung und -lieferung.

In Deutschland ist Ipsos mit ca. 750 Mitarbeitern an sechs Standorten präsent: Hamburg, Frankfurt, Nürnberg, München, Berlin und Mölln.

Ipsos ist seit 1999 an der Pariser Börse notiert.

[www.ipsos.de](http://www.ipsos.de) | [www.ipsos.com](http://www.ipsos.com)



## Ipsos kauft das GfK Finanzmarktpanel

---

Seit 2008 führt der Bankenfachverband gemeinsam mit der GfK Studien zum Thema Konsum- und Kfz-Finanzierung durch.

Im Oktober 2018 verabschiedete sich die GfK aus strategischen Gründen von vier Geschäftseinheiten des Custom-Research-Bereichs.

Die vier Bereiche Experience Innovation, Customer Experience, Health und Public Affairs mit rund 1.000 Mitarbeiter in 25 Ländern wurden von Ipsos übernommen.

Zu den von Ipsos erworbenen Einheiten gehört auch das GfK Finanzmarktpanel inklusive des betreuenden Teams, das ebenfalls für Durchführung und Analyse des Konsumkredit-Index zuständig ist.

Die Befragung wird weiterhin mit identischer Methode im GfK Haushaltspanel durchgeführt, um eine stabile Datenbasis und damit höchste Vergleichbarkeit zu gewährleisten.



# IHR KONTAKT



## **Stephan Moll**

Referatsleiter Markt und PR  
Bankenfachverband e. V.  
Tel. +49 30 2462596 14  
stephan.moll@bfach.de



## **Robert Kraus**

Manager  
Ipsos GmbH  
Tel. +49 911 32153 3295  
Robert.Kraus@ipsos.com